

# INFORMACIÓN GENERAL

La Universidad de Puerto Rico en Utuado (UPRU), conocida anteriormente como el Colegio Regional de la Montaña, se creó mediante la Resolución Número 9 del 1ro de diciembre de 1978 de la Cámara de Representantes y el Senado de Puerto Rico, y la Certificación Núm. 86 (1978-79) del Consejo de Educación Superior. Comenzó sus operaciones académicas en agosto de 1979. Ubicada entre montañas y hermosos paisajes del interior de Puerto Rico, la UPRU está situada en una finca de 118 cuerdas en el kilómetro 52.2 de la Carretera 123 que conduce hacia Adjuntas. En las facilidades hay un importante yacimiento arqueológico taíno.

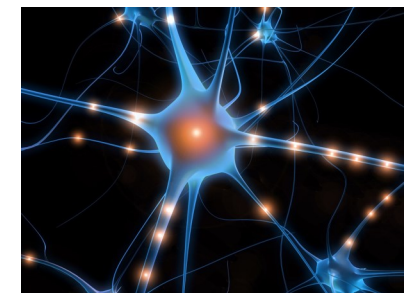


Además de las actividades departamentales que se ofrecen a los estudiantes, el departamento tiene la Asociación de Estudiantes de Ciencias Naturales (AECINA). Esta es una asociación dinámica y entusiasta que ayudará al estudiante en su formación académica y vida estudiantil.



## DEPARTAMENTO DE CIENCIAS NATURALES

### PROGRAMA DE GRADO ASOCIADO



Teléfonos: 894-2828 ext. 2241, 2503

PO BOX 2500  
Utuado PR, 00641

# GRADO ASOCIADO EN CIENCIAS

Los requisitos del Grado Asociado en Ciencias son el tener un promedio mínimo de 2.00 en una escala de 4.00 y aprobar un mínimo de 60 créditos, los cuales estarán distribuidos en tres componentes denominados como: educación general (24 créditos), especialidad o concentración (19 créditos) y electivas dirigidas o de formación en otras materias (17 créditos).

El propósito del programa es preparar al estudiante a obtener un empleo al culminar sus estudios. Sin embargo, los cursos son idénticos o convalidables a los primeros dos años que se ofrecen en los bachilleratos en áreas similares. Por lo tanto, el estudiante puede solicitar una readmisión al recinto de su preferencia y finalizar un bachillerato.

## PRIMER AÑO

### Primer Semestre

Codificación	Curso	Créditos
ESPA 3101	Español Básico I	3
INGL 3101	Inglés Básico I	3
INGL 3113	Prác. Oral Inglés Básico	0
QUIM 3131	Química General I	3
QUIM 3133	Lab. Química General I	1
BIOL 3011	Biología General I	4
BIOL 3013	Lab. Biología General I	0
<sup>8</sup> MATE 3171	Pre-Cálculo I	3
<b>Total</b>		<b>17</b>

### Segundo Semestre

Codificación	Curso	Créditos
ESPA 3102	Español Básico II	3
INGL 3102	Inglés Básico II	3
INGL 3114	Prác. Oral Inglés Básico	0
QUIM 3132	Química General II	3
QUIM 3134	Lab. Química General II	1
BIOL 3012	Biología General II	4
BIOL 3014	Lab. Biología General II	0
MATE 3172	Pre-Cálculo II	3
<b>Total</b>		<b>17</b>

## SEGUNDO AÑO

### Primer Semestre

Codificación	Curso	Créditos
HUMA 3101	Int. Cultura Occidental I	3
CISO 3121	Int. Ciencias Sociales I	3
Electiva	Electiva dirigida o de formación en otra materia <sup>1</sup>	2-4
Electiva	Electiva dirigida o de formación en otra materia <sup>2</sup>	2-4
Electiva	Electiva dirigida o de formación en otra materia <sup>3</sup>	2-4
<b>Total</b>		<b>13-18</b>

### Segundo Semestre

Codificación	Curso	Créditos
HUMA 3102	Int. Cultura Occidental II	3
CISO 3122	Int. Ciencias Sociales II	3
Electiva	Electiva dirigida o de formación en otra materia <sup>4</sup>	2-4
Electiva	Electiva dirigida o de formación en otra materia <sup>5</sup>	2-4
Electiva	Electiva dirigida o de formación en otra materia <sup>6</sup>	2-4
<b>Total</b>		<b>13-18</b>

### Total Programa 60-70 créditos\*

<sup>1</sup> El departamento recomienda Física Universitaria I (FISI 3011) y Laboratorio de Física Universitaria I (FISI 3013).

<sup>2</sup> El departamento recomienda Cálculo I (MATE 3031) o Estadística (ESTA 3001).

<sup>3</sup> El departamento recomienda una electiva en Biología o Química Orgánica I (QUIM 3031) con el Laboratorio de Química Orgánica I (QUIM 3033).

<sup>4</sup> El departamento recomienda Física Universitaria II (FISI 3012) y Laboratorio de Física Universitaria II (FISI 3014).

<sup>5</sup> El departamento recomienda Cálculo II (MATE 3032).

<sup>6</sup> El departamento recomienda una electiva en Biología o Química Orgánica II (QUIM 3032) con el Laboratorio de Química Orgánica II (QUIM 3034).

<sup>7</sup> El estudiante puede exceder los 60 créditos dependiendo de la selección de electivas.

<sup>8</sup> Pre-requisito 650 o más en la parte de aprovechamiento en matemática del CEEB o aprobar el curso de destrezas básicas de matemática (MATE 008).

### EDUCACIÓN GENERAL

Codificación	Curso	Créditos
HUMA 3101	Cultura Occidental I	3
HUMA 3102	Cultura Occidental II	3
CISO 3121	Int. Ciencias Sociales I	3
CISO 3122	Int. Ciencias Sociales II	3
INGL 3101	Inglés Básico I	3
INGL 3102	Inglés Básico II	3
INGL 3113	Prác. Oral Inglés Básico I	0
INGL 3114	Prác. Oral Inglés Básico II	0
ESPA 3101	Español Básico I	3
ESPA 3102	Español Básico II	3
<b>Total</b>		<b>24</b>

### EDUCACIÓN DE ESPECIALIDAD O CONCENTRACIÓN

MATE 3171	Pre-cálculo I	3
-----------	---------------	---

Dos de los siguientes tres cursos:

BIOL 3011	Biología General I	4
BIOL 3013	Lab. Biología General I	0
BIOL 3012	Biología General II	4
BIOL 3014	Lab. Biología General II	0
QUIM 3131	Química General I	3
QUIM 3133	Lab. Química General I	1
QUIM 3132	Química General II	3
QUIM 3134	Lab. Química General II	1
FISI 3011	Física Universitaria I	3
FISI 3013	Lab. Física Universitaria I	1
FISI 3012	Física Universitaria II	3
FISI 3014	Lab. Física Universitaria II	1
<b>Total</b>		<b>19</b>

### ELECTIVAS DIRIGIDAS O DE FORMACIÓN EN OTRA MATERIA (hasta completar los 60 créditos)

MATE 3172	Pre-Cálculo II	3
MATE 3031	Cálculo I	4
MATE 3032	Cálculo II	4
BIOL 3305	Genética	4
BIOL 3306	Lab. Genética	0
BIOL 3115	Ecología	4
BIOL 3116	Lab. Ecología	0
BIOL 3425	Biología Organismal Animal	4
BIOL 3426	Lab. Biología Organismal Animal	0
BIOL 3705	Microbiología General	4
BIOL 3707	Lab. Microbiología General	0
QUIM 3031	Química Orgánica I	4
QUIM 3033	Lab. Química Orgánica I	0
QUIM 3032	Química Orgánica II	4
QUIM 3034	Lab. Química Orgánica I I	0
ELECTIVA LIBRE	Electiva a nivel 3000	2-4